

EURODLT | 欧德塔

欧洲原装进口·无电全屋净水

帝尔塔净化技术（上海）有限公司

☎ 服务热线：400-869-8977

📍 上海市普陀区谈家渡路28号8楼1座

✉ info@eurodlt.com

🌐 www.eurodlt.com

PN: #403020026 VER: DLT-MD-20260601

©版权为EURODLT所有 本版本部分图片、参数及描述仅供参考，如有更新，恕不另行通知。



探索更多



联系销售

2026



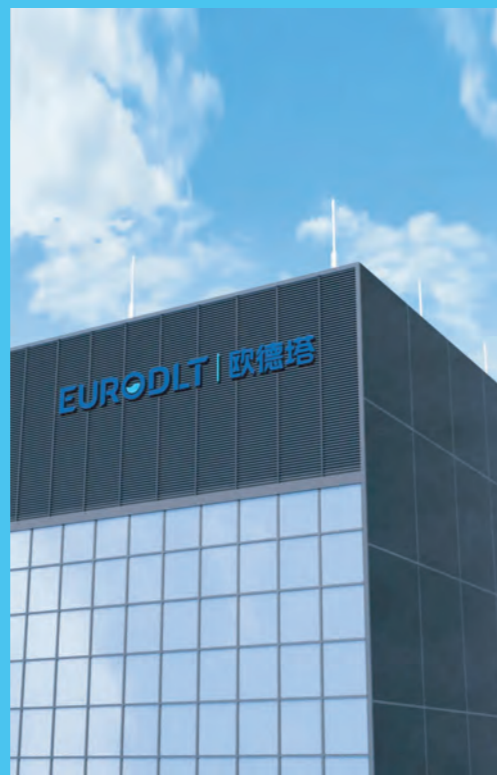
— SINCE 1975 —

关于欧德塔

EURODLT欧德塔总部及生产基地位于意大利东北部的帕多瓦市,创立于1975年,近50年来,通过持续创新性技术在全球行业内建立了良好的声誉和广泛的知名度,并获得全球多项权威认证。

2016年,EURODLT欧德塔进入中国市场,产品分销渠道及专业服务网络已经覆盖全国大部分省市区域;欧德塔通过整合全球水处理领先技术和产品设计理念,始终坚持通过“整机原装、贴近市场、联合开发”等产品策略并行发展,全球甄选符合中国消费者使用体验的优秀产品,让更多用户享受高品质安全可靠的净水产品。

欧德塔旗下全系产品涉及:精密过滤器、中央净水机、中央软水机、末端纯水机、管线机等。



关于产品

EURODLT欧德塔产品设计基于多个关键要素:开拓式的创新技术、原理及结构巧思考究设计。产品从实用角度出发,由产品功能主导产品外形设计。严格遵循:坚固耐用、化繁为简、易于使用的产品设计原则。产品拥有多项创新技术,每款产品均经过复杂且严苛的测试,以确保产品在复杂环境中高效运行的可靠性和精准度。

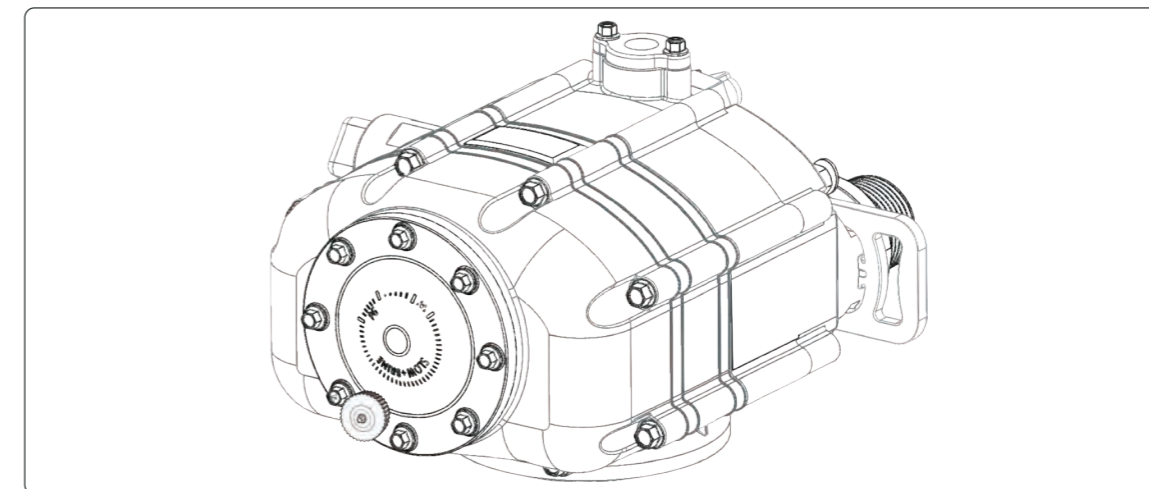
全球战略合作伙伴



部件及整机 权威认证



全新一代 Smart@Hydro系列



创新突破

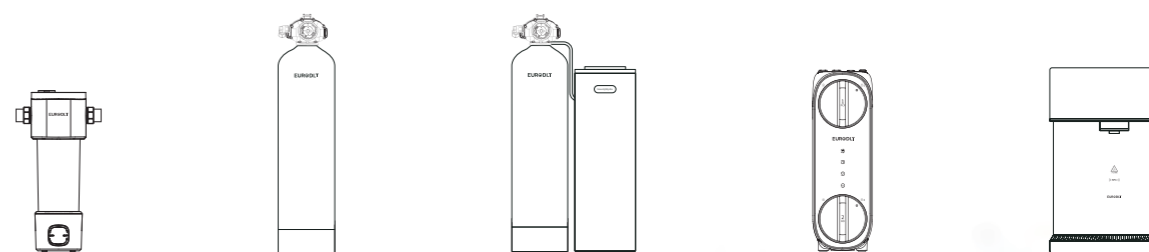
传统软水机的设计和工作原理是基于传统工业理论模型完成的,受益于先进的专业研发能力,Smart@Hydro软水机进行了全方位的性能提升和优化,使得Smart@Hydro软水机盐耗和冲洗时间及水耗大大降低,设备自动运行无需耗电。Smart@Hydro小巧的体积,占用较小的安装空间即可满足全家洁净舒适的用水需求。

更环保

保护我们的地球生态环境比以往任何时候都更重要,Smart@Hydro系列产品提供了降低您的生态足迹的解决方案。与传统软水机相比,Smart@Hydro冲洗水耗下降约50%,可以用更少的水耗进行更好的再生。此外,每次再生的盐耗下降约50%,减少了流入下水道的盐量。同时设备终身运行无需用电,有效避免电器故障,0耗电即可实现持续提供高品质的用水。为良好绿色生态环境的可持续发展,提供了有效的帮助。

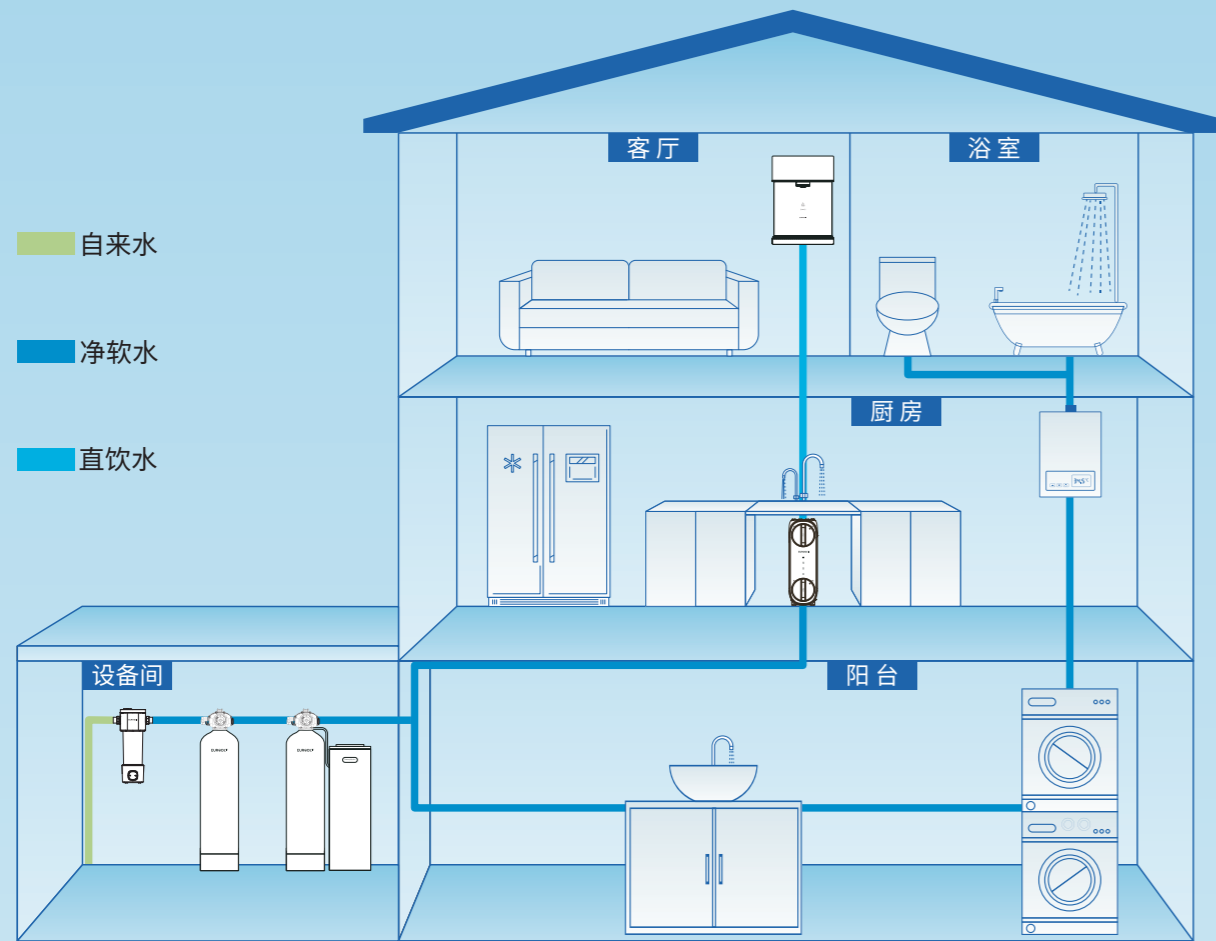
更经济

除了Smart@Hydro系列产品带来的持续生态效应外,减少盐和水资源消耗以及无需用电还具有显著的经济效益。鉴于水资源日益稀缺,其价格将持续攀升,Smart@Hydro能够大幅降低每立方水软化的成本。



欧德塔无电全屋净水系统

全屋净水系统是指：根据实际的使用需求，通过对不同类型的水处理产品进行科学合理的量身定制搭配。从而达到对整栋房屋不同的用水需求提供不同品质的水源、整套系统由：精密过滤器、中央净水机、中央软水机、末端直饮机、饮水管线机等设备组成，以满足日常用水需求。



- ① 精密过滤器**



过滤大颗粒杂质
保护涉水管路和电器
- ② 中央净水机**



去除余氯 有机污染物
提供洁净的生活用水
- ③ 中央软水机**



高效去除钙镁离子
舒享柔润软水
- ④ 末端直饮机**



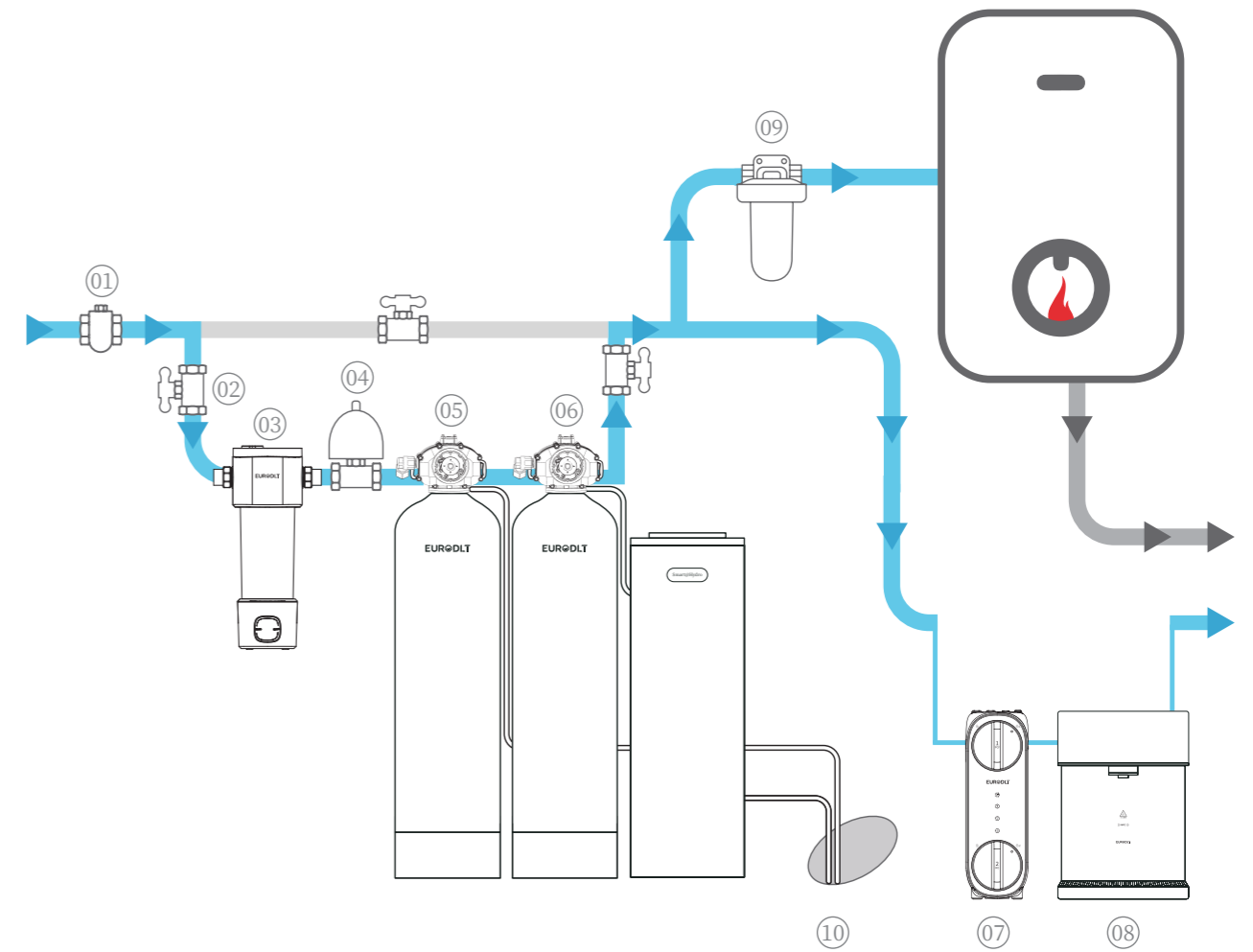
高效过滤污染物
畅享甘甜直饮
- ⑤ 饮水管线机**



速热多温可选
满足日常饮水需求

EURODLT | 欧德塔

全屋净水系统安装示意图



- ① 止回阀

② 球阀

③ 精密过滤器

④ 水锤消除器

⑤ 中央净水机
- ⑥ 中央软水机

⑦ 末端直饮机

⑧ 管线饮水机

⑨ 精密过滤器

⑩ 专用地漏

创新技术



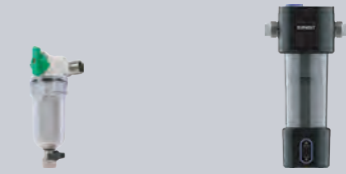
欧德塔全系列中央机产品均无需用电, 设备整体基于水力驱动控制, 自动运行, 精准计量, 按需再生及冲洗, 且盐耗和水耗更少, 更利于环保, 特殊设计的产品比传统产品的体积更小, 功能更强, 效果更好, 更加易于使用。



全屋净水系列产品

精密过滤器

DFE系列



中央净水机

DLF/DLF.S系列



中央软水机

DLT/DTL.S系列



软净一体机

DLT Pro系列



末端直饮机

DRO系列



管线饮水机

BR系列



DFE系列



全水路防护 用水无忧无“氯”



5.0T/H大流量



三效复合精滤



食品级透明瓶体



独立多路阀设计



环保铜包塑工艺



三重安全防护



型号	DFF11	DFF16
工作流量*(m ³ /h)	3.0~4.0	4.0~5.0
过滤精度(μm)	50	10
工作压力(Mpa)	0.25~0.45	0.25~0.45
工作温度(°C)	4~48	4~48
接口尺寸	DN20	DN20或DN25
产品尺寸(mm)	65*120*170	445*170*165
执行标准	Q/3201 SW001-2019	Q/DET DP01-2024
批准文号	沪卫水进字(2020)第0025号	浙(07)卫水字(2024)第0113号

进水水质: 市政自来水

出水水质: 符合《生活饮用水水质处理器卫生安全与功能评价规范——一般水质处理器》(2001)的要求

*进水压力0.3MPa, 进水水温25°C时, 净水出水估算的平均经验值, 仅供参考, 因各地水质不同, 实际流量和总净水量也有所不同。

DLF系列



全家生活用水洁净健康



水力驱动控制
避免电器故障, 安全、环保、耐用



美国卡尔冈椰壳活性炭
去除水中异色异味及部分化学污染物



整机原装进口
欧洲原装, 品质可靠



高效去除污染物
高效去除余氯、有机污染物



型号	DLF62	DLF66
工作流量*(m ³ /h)	1.0~2.0	2.0~3.0
工作压力(MPa)	0.25~0.45	0.25~0.45
工作温度(°C)	4~48	4~48
接口尺寸	DN20	DN20
尺寸(直径*高度mm)	188*188*281	260*260*580
执行标准	Q/3201 SW003-2019	
批准文号	沪卫水进字(2020)第0026号	

进水水质: 市政自来水

出水水质: 符合《生活饮用水水质处理器卫生安全与功能评价规范——一般水质处理器》(2001)的要求

*进水压力0.3MPa, 进水水温25°C时, 净水出水估算的平均值, 仅供参考, 因各地水质不同, 实际流量也有所不同。

DLF.S系列

不用一度电 净好全屋水



水力驱动控制
避免电器故障, 安全、环保、耐用



美国卡尔冈椰壳活性炭
去除水中异色异味及部分化学污染物



精准流量控制
精准计量, 按需冲洗



高效去除污染物
高效去除余氯、有机污染物



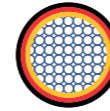
型号	DLF62S	DLF65S	DLF66S	DLF67S	DLF68S
工作流量*(m³/h)	1.0~1.5	1.5~2.0	2.0~3.0	3.0~4.0	4.0~5.0
工作压力(MPa)	0.25~0.45	0.25~0.45	0.25~0.45	0.25~0.45	0.25~0.45
工作温度(°C)	4~48	4~48	4~48	4~48	4~48
接口尺寸	DN25	DN25	DN25	DN25	DN25
机身尺寸(长*宽*高mm)	370*189*480	370*214*600	370*240*750	370*240*1040	370*260*1260
执行标准	Q/DET DLF01-2023				
批准文号	浙(07)卫水字(2023)第0188号				

进水水质: 市政自来水
出水水质: 符合《生活饮用水水质处理器卫生安全与功能评价规范——一般水质处理器》(2001)的要求

*进水工作压力0.3MPa, 进水温25°C时, 净水出水估算的平均经验值, 仅供参考, 因各地水质不同, 实际流量和总净水量也有所不同。

DLT系列

全家生活用水柔润舒适



德国朗盛超细均粒树脂
原装食品级超细均粒树脂



数显余量 精准运行
精准数显剩余软水余量不盲猜



双罐并联供水
24h×365天软水不间断



整机原装进口
欧洲原装, 品质可靠



型号	DLT54A	DLT55	DLT56A
工作流量*(m³/h)	1.5~2.0	1.5~3.0	3.0~4.0
工作压力(MPa)	0.25~0.45	0.25~0.45	0.25~0.45
工作温度(°C)	4~48	4~48	4~48
接口尺寸	DN25	DN20	DN25
机身尺寸(长*宽*高mm)	525*230*515	470*498*463	505x480x515
执行标准	Q/3201 DLT005-2024	Q/OuDeTA 001-2022	Q/3201 DLT005-2024
批准文号	沪卫水进字(2026)第0001号	沪卫水进字(2023)第0002号	沪卫水进字(2026)第0001号

进水水质: 市政自来水

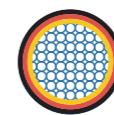
出水水质: 符合《生活饮用水水质处理器卫生安全与功能评价规范——一般水质处理器》(2001)的要求

*进水工作压力0.3MPa, 进水水温25°C时, 净水出水估算的平均经验值, 仅供参考, 因各地水质不同, 实际流量和总净水量也有所不同。

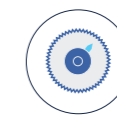
DLT.S系列



水力驱动控制
避免电器故障, 安全、环保、耐用



德国朗盛超细均粒树脂
原装食品级超细均粒树脂



精准流量控制
精准计量, 按需再生



逆流再生技术
再生高效, 节水省盐



满室床运行
体积小, 流量大



硬度可调 随心掌控
自由调节出水软硬度, 满足不同需求



盐箱透明视窗设计
无需开盖 轻松掌握盐耗状态



使用、调试更便捷
无需工具及程序设置



型号	DLT54S	DLT55S	DLT56S	DLT58S	DLT59S
工作流量*(m³/h)	1.0~1.5	1.5~2.0	2.0~3.0	3.0~4.0	4.0~5.0
工作压力(MPa)	0.25~0.45	0.25~0.45	0.25~0.45	0.25~0.45	0.25~0.45
工作温度(°C)	4~48	4~48	4~48	4~48	4~48
接口尺寸	DN25	DN25	DN25	DN25	DN25
机身尺寸(长*宽*高mm)	370*189*480	370*214*600	370*240*750	370*240*1040	370*260*1260
盐箱尺寸(长*宽*高mm)(直径*高mm)	230*230*460	230*230*460	230*230*460	340*810	340*810
执行标准	Q/DET DLT01-2023				
批准文号	浙(07)卫水字(2023)第0191号				

进水水质: 市政自来水
出水水质: 符合《生活饮用水水质处理器卫生安全与功能评价规范——一般水质处理器》(2001)的要求

*进水工作压力0.3MPa, 进水水温25°C时, 净水出水估算的平均经验值, 仅供参考, 因各地水质不同, 实际流量和总净水量也有所不同。

DLT-S系列



恒续供水 柔润无界



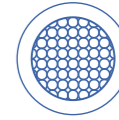
水力驱动
无需用电



超大流量
大宅专享



24H*365天
恒续供水



德国朗盛
超细均粒树脂



型号	DLT58S-2	DLT59S-2
工作流量*(m ³ /h)	6.0~8.0	8.0~10
工作压力(MPa)	0.25~0.45	0.25~0.45
工作温度(°C)	4~48	4~48
接口尺寸	DN25	DN25
机身尺寸(长*宽*高mm)	370*480*1040	370*520*1260
盐箱尺寸(长*宽*高mm)	265*265*700	265*265*700
执行标准	Q/DET DLT01-2023	Q/DET DLT01-2023
批准文号	浙(07)卫水字(2023)第0191号	浙(07)卫水字(2023)第0191号

进水水质：市政自来水

出水水质：符合《生活饮用水水质处理器卫生安全与功能评价规范——一般水质处理器》(2001)的要求

*进水工作压力0.3MPa, 进水水温25°C时, 净水出水估算的平均经验值, 仅供参考, 因各地水质不同, 实际流量和总净水量也有所不同。

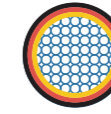
DLT Pro系列



一机双效 净软同享



水力驱动控制
避免电器故障,安全、环保、耐用



德国朗盛超细均粒树脂
原装食品级超细均粒树脂



美国卡尔冈椰壳活性炭
去除水中异色异味及部分化学污染物



精准流量控制
精准计量,按需再生



整机原装进口
欧洲原装,品质可靠



一机双效 净软同享
高效软化水质,舒享洁净柔润生活



型号	DLT56SPro	DLT59Pro
工作流量*(m³/h)	2.0~3.0	3.0~6.0
工作压力(MPa)	0.25~0.45	0.25~0.45
工作温度(°C)	4~48	4~48
接口尺寸	DN25	DN20
机身尺寸(mm)	370*260*990	520*520*980
盐箱尺寸(mm)	340*340*810	310*310*890
执行标准	Q/DET DLT01-2023	Q/SL001-2016、Q/3201 SW003-2019
批准文号	浙(07)卫水字(2023)第0191号	沪卫水进字(2023)第0002号

进水水质: 市政自来水

出水水质: 符合《生活饮用水水质处理器卫生安全与功能评价规范——一般水质处理器》(2001)的要求

*进水压力0.3MPa, 进水水温25°C时, 净水出水估算的平均经验值, 仅供参考, 因各地水质不同, 实际流量也有所不同。

DRO系列

智净纯净 畅饮鲜活



大流量即滤即用

无罐大通量设计



双质出水可选

满足全家多种需求



双重监控 安心饮用

水质状态一目了然



集成式水路

降低漏水风险



体积小巧

可安装在橱下或台上



便捷更换滤芯

一转一抽 便捷换芯



型号	DRO40E	DRO60E
净水流量 (min/L)	1.05	1.5
工作压力 (MPa)	0.25~0.45	0.25~0.45
工作温度 (°C)	4~48	4~48
机身尺寸(宽*深*高mm)	130x440x390	130x440x390
执行标准	Q/DET DROE01-2024	Q/DET DROE01-2024
批准文号	浙 (07) 卫水字 (2024) 第0038号	浙 (07) 卫水字 (2024) 第0038号



进水水质：市政自来水
出水水质：符合《生活饮用水水质处理器卫生安全与功能评价规范——反渗透处理装置》(2001)的要求

*进水压力0.3MPa，进水水温25℃时，净水出水估算的平均经验值，仅供参考，因各地水质不同，实际流量也有所不同。
*本页描述仅指DRO31和DRO35产品。

BR系列



智能语音控制
控温控量更智能



无水箱设计
即开即饮水质更新鲜



电子制冷设计
15°C冰水, 冰爽一夏



6档水温4档水量
从奶粉到咖啡全场景覆盖



NFC功能
你的私人饮水管家



壁挂+嵌入式
1台两种高级感



挥手感应开关机
隔空操控更便捷

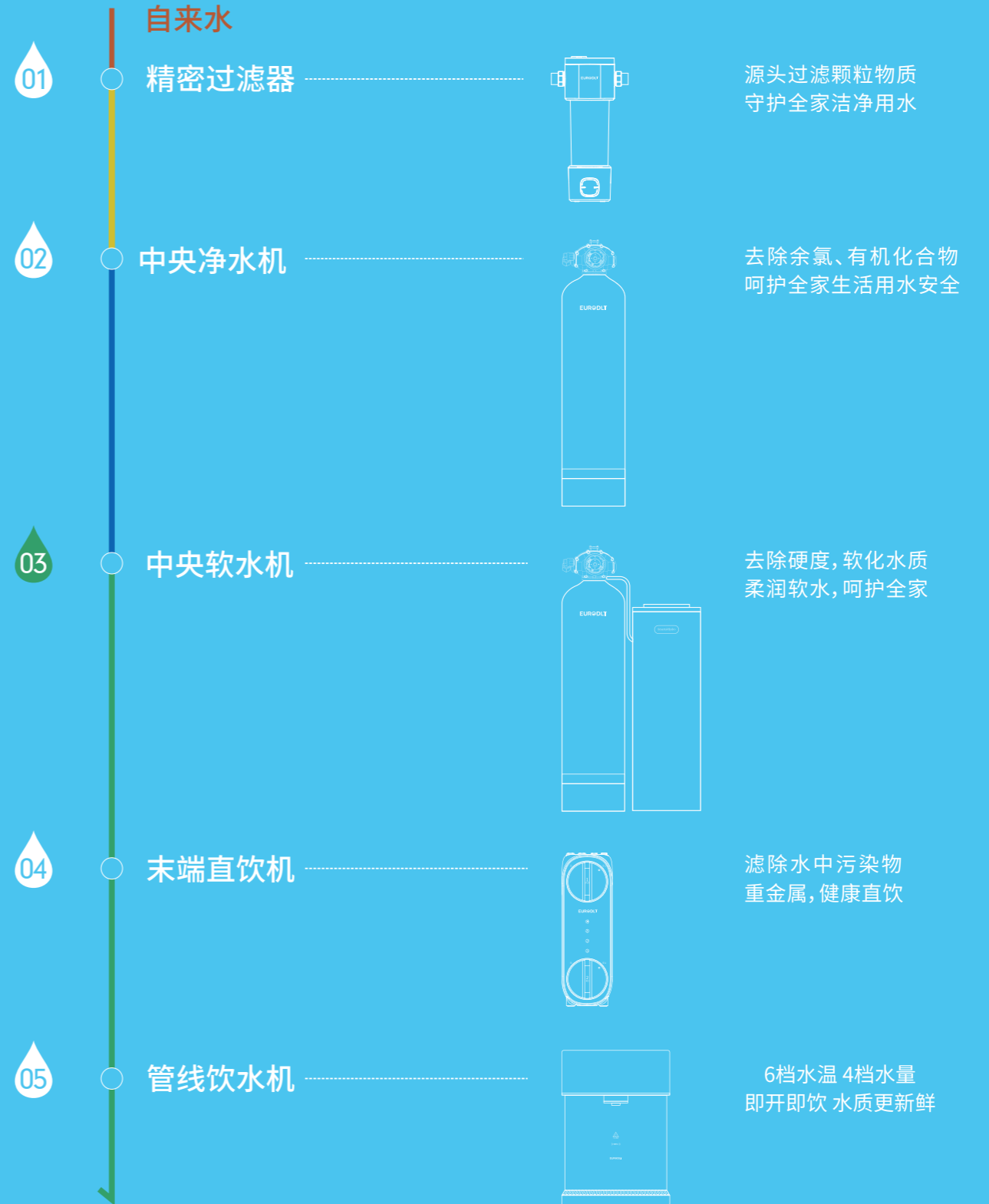


童锁保护
用水更安全

型号	BR-33Pro
制热功率(W)	2800
制冷功率(W)	65
额定电压(V)	220
产品尺寸(宽*深*高mm)	290*154*418

*请预留16A带地线三孔插座

欧德塔全屋净水“四重奏”



全屋净水套购方案

超值型 一厨2卫户型

产品选型



DFF16



DLT54S



DRO40E

经济型 一厨2卫户型

B方案



DFF11



DLF62S



DLT55S



DRO40E



BR-33Pro

舒适型 一厨多卫户型

A方案



DFF11



DLF62



DLT54A



DRO60E



BR-33Pro

B方案



DFF16



DLF66



DLT55



DRO60E



BR-33Pro

豪华型 多层双厨多卫户型

A方案



DFF16



DLT56SPro



DRO60E



BR-33Pro

B方案



DFF16



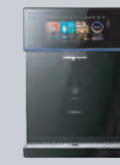
DLF68S



DLT59S



DRO60E



BR-33Pro

C方案



DFF16



DLF68S



DLT59S-2



DRO60E



BR-33Pro

D方案



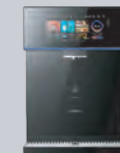
DFF16



DLT59Pro



DRO60E



BR-33Pro