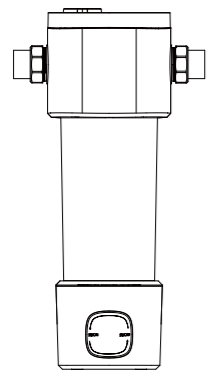


EURODLT | 欧德塔

欧洲原装进口·无电全屋净水

中央精密过滤器 安装使用说明书

型号: DFF16



使用产品前请仔细阅读本使用说明书,并妥善保管。

产品功能

本产品为大流量全屋过滤器,选配合适的滤芯安装,以市政自来水为原水,用于对自来水进行净化处理。适用于安装在家用或商用的总进水管,也可作为前置过滤与净水器搭配使用。

产品特点

采用高品质食品级材质。
多种滤芯选择,超大流量实现全屋净化。标配滤瓶扳手,安装方便快捷。
利用市政供水压力不耗电,节能环保。
设计有排污球阀可冲洗滤芯,也可泄压使更换滤芯更加轻松。
三向阀控制,过滤、反冲洗/旁通和关闭三重选择。

技术参数

以符合GB5749的市政自来水或其他集中式供水为原水
尺寸:170*165*445mm
工作压力:0.1MPa~1.0MPa
净水流量:5m³/h
额定总净水量:60m³
相对湿度:5%-85%
环境温度:5°C—45°C
避免阳光直射
相对湿度:≤90%(25°C时)
进出水口径:DN25 PPR热熔、DN20 PPR热熔
执行标准:Q/DET DP01-2024
卫生要求:符合《生活饮用水水质处理器卫生安全与功能评价规范——一般水质处理器》(2001)的要求
批准文号:浙(07)卫水字(2024)第0113号

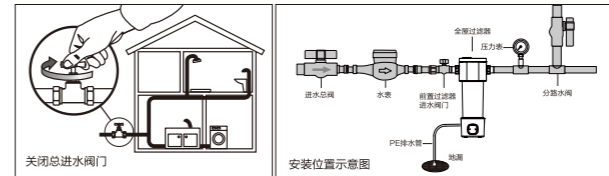
装箱清单

DFF16装箱清单

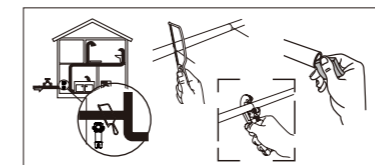
部件名称	单位	数量
过滤器主体	台	1
螺母	个	2
垫片	个	2
DN25 PPR热熔头	个	2
DN20 PPR热熔头	个	2
钢丝绳	个	1
PE排水管	米	0.8
说明书	本	1
膨胀螺钉	套	1

产品安装示意图

1) 关闭进水总阀,打开家用设备出水口,排走管内的余水。安装时,请注意水流方向与管路内水流方向一致。建议安装高于地面至少4cm,以确保足够的空间更换滤芯。

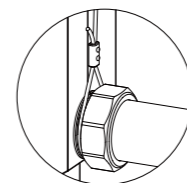


2) 用PPR切管器将自来水管按照本产品的进出水口的距离裁切掉相应的长度(请仔细测量需要裁切的管道长度,过长和过短都将无法安装,在裁切前请在切口下方摆放盛水容器,以防止管道中未放尽的残留水浸湿地面)。



3) 钢丝绳安装

首先将钢丝绳两端套入到进出水口两端,如图示。再将钢丝绳的中间的贴片提起,将整机抬高到合适高度,对准中间贴片孔打孔,然后将膨胀螺丝安装完毕。



产品安装示意图

4) 整体安装示意图
组合好螺母和PPR热熔头,再用PPR热熔设备热熔连接PPR管和PPR热熔头,而后在螺母内放入垫片,再将螺母与机器进、出水口拧紧,两端操作相同。请根据产品外壳上的箭头丝印连接进水管和出水口(从产品的正面看过去,左边是进水管,右边是出水口)。PE排水管一端插在排污口,另外一点插入地漏。

